

Optimalizácia ukazovateľov firmy na základe benchmarkingu

Doc. Ing. Peter Gallo, CSc., Fakulta manažmentu PU v Prešove, poradenská firma Dominanta

Benchmarking je jednou z metód, ktorá môže výrazne napomôcť v riadení podnikov. Benchmarkingové hodnotenia zahŕňujú obvyčajne hodnotenia firiem na základe zvolených kritérií a následné štatistické vyhodnotenia ukazovateľov. Premetom skúmania boli hotely a ubytovacie zariadenia na Slovensku podľa SK-NACE 55 100. Celkovo sú výsledky interpretované z výskumnej vzorky 769 firiem. Triedenie a benchmarkingové hodnotenie bolo urobené na základe triediaceho kritéria ratingu podľa IP (index podnikateľa) A+++ až FX (www.indexpodnikateľa.sk). V rámci výskumu boli zohľadnené len tie firmy, ktoré dosahovali výšku tržieb viac ako 10 tis. € ročne. Ostatné firmy boli z výskumu vylúčené.

Benchmarkingové hodnoty na základe rentability tržieb ROS sú nasledovné:

ROS pre SK-NACE 55 100 Hotely a ubytovacie zariadenia ako celok:

Ukazovateľ ROS	Celkom	A+++	A++	A+	A	B	C	D	E	FX
Počet firiem	768	19	13	40	49	81	74	61	102	329
Aritmetický priemer	-25,14	18,50	8,37	10,10	25,46	2,67	-2,29	-3,17	-9,36	-61,77
Percentil 0,8 (80%)	5,85	26,59	9,90	12,99	10,30	9,97	6,25	11,44	3,89	-3,79
Medián	-2,39	16,14	6,69	7,06	4,04	1,75	0,44	1,52	-0,64	-24,37

Ak sa pozrieme na štatistiku formou frekvenčnej tabuľky rozdelenie firiem podľa ROS je nasledovné:

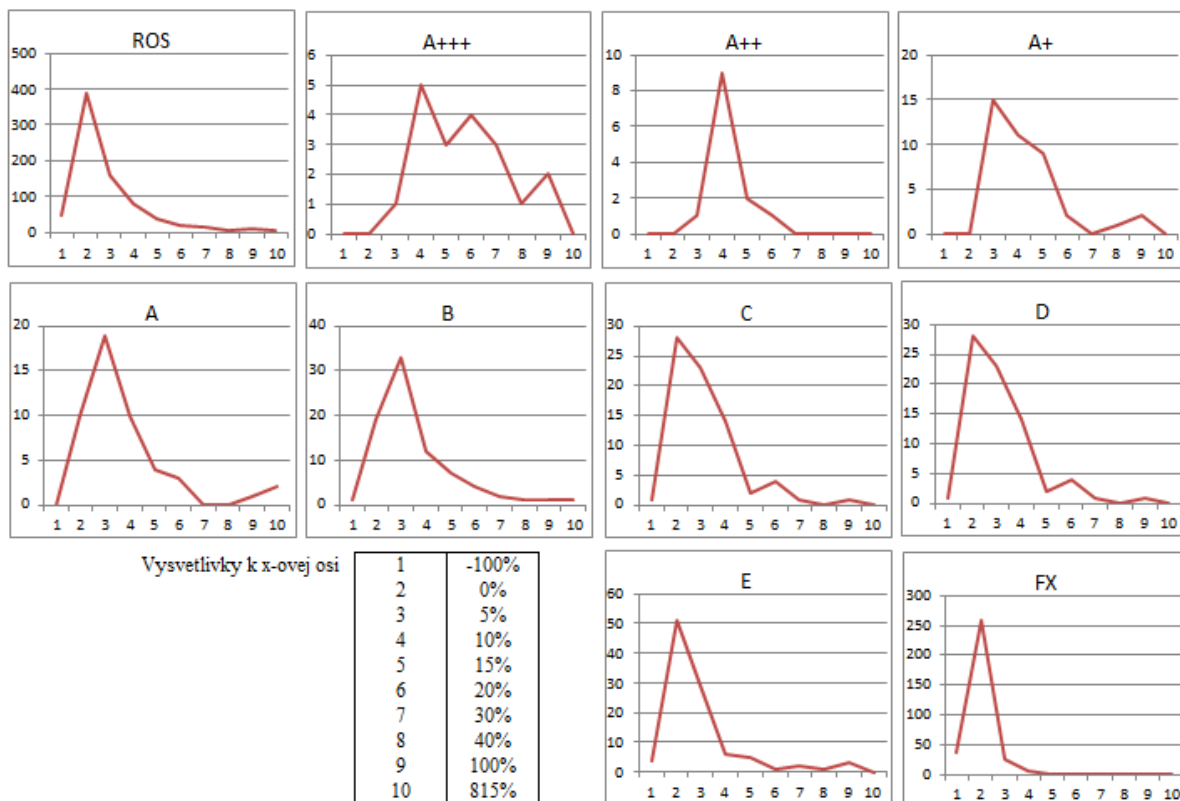
ROS	Celkom	A+++	A++	A+	A	B	C	D	E	FX
-100%	45	0	0	0	0	1	1	2	4	37
0%	389	0	0	0	10	19	28	23	51	258
5%	160	1	1	15	19	33	23	13	29	26
10%	82	5	9	11	10	12	14	8	6	7
15%	37	3	2	9	4	7	2	5	5	0
20%	21	4	1	2	3	4	4	2	1	0
30%	15	3	0	0	0	2	1	7	2	0
40%	5	1	0	1	0	1	0	1	1	0
100%	11	2	0	2	1	1	1	0	3	1
815%	3	0	0	0	2	1	0	0	0	0
Celkom	768	19	13	40	49	81	74	61	102	329

Poznámka: šedá zóna vyznačuje priestor ROS, v ktorom sa pohybuje najviac firiem.

Na základe uvedenej tabuľky možno konštatovať, že ROS v rámci jednotlivých ratingových skupín sa pohybuje nasledovne:

Ukazovateľ ROS (%)	Celkom	A+++	A++	A+	A	B	C	D	E	FX
Počet firiem	768	19	13	40	49	81	74	61	102	329
Odporúčané ROS	2,98	26,84	11,15	15,00	41,73	17,10	5,34	5,08	2,94	-10,33
Odporúčané podľa počtosti	-1,89	13,95	11,15	9,00	6,43	5,80	4,93	4,43	-0,39	-10,64

Výsledná benchmarková hodnota rentability tržieb **ROS** za SK-NACE 55 100 je **13 %**. **Výsledná** Benchmarková hodnota rentability tržieb **ROS** za SK-NACE 55 100 **podľa počtosti** firiem je **4,96 %**. **Odporúčaná** benchmarkingová hodnota **ROS** pre SK-NACE 55100 Hotely a ubytovacie zariadenia je **9 %**. **Pre ratingovú skupinu A** je možno považovať za dôležitú benchmarkingovú hodnotu **23,68%**, resp. **podľa počtosti 10,13%**. Záverom možno konštatovať, že firmy v hotelovom priemysle, ak chcú byť **úspešné**, by sa mali snažiť **pracovať s rentabilitou vyššou ako je 10 %**. Nevyváženosť ukazovateľov v rámci jednotlivých ratingových skupín môžeme mať odraz v ich likvidite.



Vysvetlivky: X-ová os % rozloženia (viď vysvetlivky) a Y-nová os počet hotelov a ubytovacích zariadení v rámci skupiny.

Obr. 1 Prehľad počtosti a hodnoty ROS podľa firiem.